



**КОМИТЕТ ИМУЩЕСТВЕННЫХ ОТНОШЕНИЙ
АДМИНИСТРАЦИИ ПЕРМСКОГО МУНИЦИПАЛЬНОГО РАЙОНА**

РАСПОРЯЖЕНИЕ

14.09.2022

№ 3833

О внесении изменений в распоряжение комитета имущественных отношений администрации Пермского муниципального района от 30.06.2022 № 2794 «Об установлении публичного сервитута на часть земельных участков»

В соответствии с Федеральным законом от 25.10.2001 № 137-ФЗ «О введении в действие Земельного кодекса Российской Федерации», пп. 5.5.3 п. 5.5 разд. 5 Положения о комитете имущественных отношений администрации Пермского муниципального района, утвержденного решением Земского Собрания Пермского муниципального района Пермского края от 22.12.2016 № 178, на основании ходатайства открытого акционерного общества «Межрегиональная распределительная сетевая компания Урала» (ИНН 6671163413, ОГРН 1056604000970) (далее - ОАО «МРСК Урала») от 16.08.2022 № 7700:

1. Внести в распоряжение Комитета имущественных отношений администрации Пермского муниципального района от 30.06.2022 № 2794 «Об установлении публичного сервитута на часть земельных участков» следующее изменение:

1.1. Пункт 1 читать в новой редакции: «1. Установить в интересах ОАО «МРСК Урала» публичный сервитут общей площадью 311 кв.м. на часть земельных участков:

- с кадастровым номером 59:32:1160004:629, расположенный по адресу: Пермский край, Пермский муниципальный р-н, с/п Двуреченское, д. Заборье, ул. Береговая, 5;

- с кадастровым номером 59:32:3720008:207, расположенный по адресу: Пермский край, Пермский р-н, Двуреченское с/п, д. Заборье;

- с кадастровым номером 59:32:3720008:2691, расположенный по адресу: Пермский край, р-н Пермский, с.п. Двуреченское, кв-л Прибрежный, ул. 9-я Линия, з/у 9;

- с кадастровым номером 59:32:3720008:316, расположенный по адресу: Пермский край, р-н Пермский, с.п. Двуреченское, тер. база отдыха Забота, з/у 1;
- с кадастровым номером 59:32:3720008:46, расположенный по адресу: край Пермский, р-н Пермский, с/п Двуреченское, д. Заборье;
- с кадастровым номером 59:32:0000000:14323, расположенный по адресу: Пермский край, Пермский район, д. Заборье.

Цель: Для размещения объекта электросетевого хозяйства «ВЛ 0,4 кВ ф.Береговая (оп.№5 - оп.№7) от ТП-66423».

Срок: 49 лет.».

1.2. Приложение к распоряжению № 2794 от 30.06.2022 изложить в новой редакции согласно приложения к настоящему распоряжению.

2. Настоящее распоряжение вступает в силу со дня его подписания.

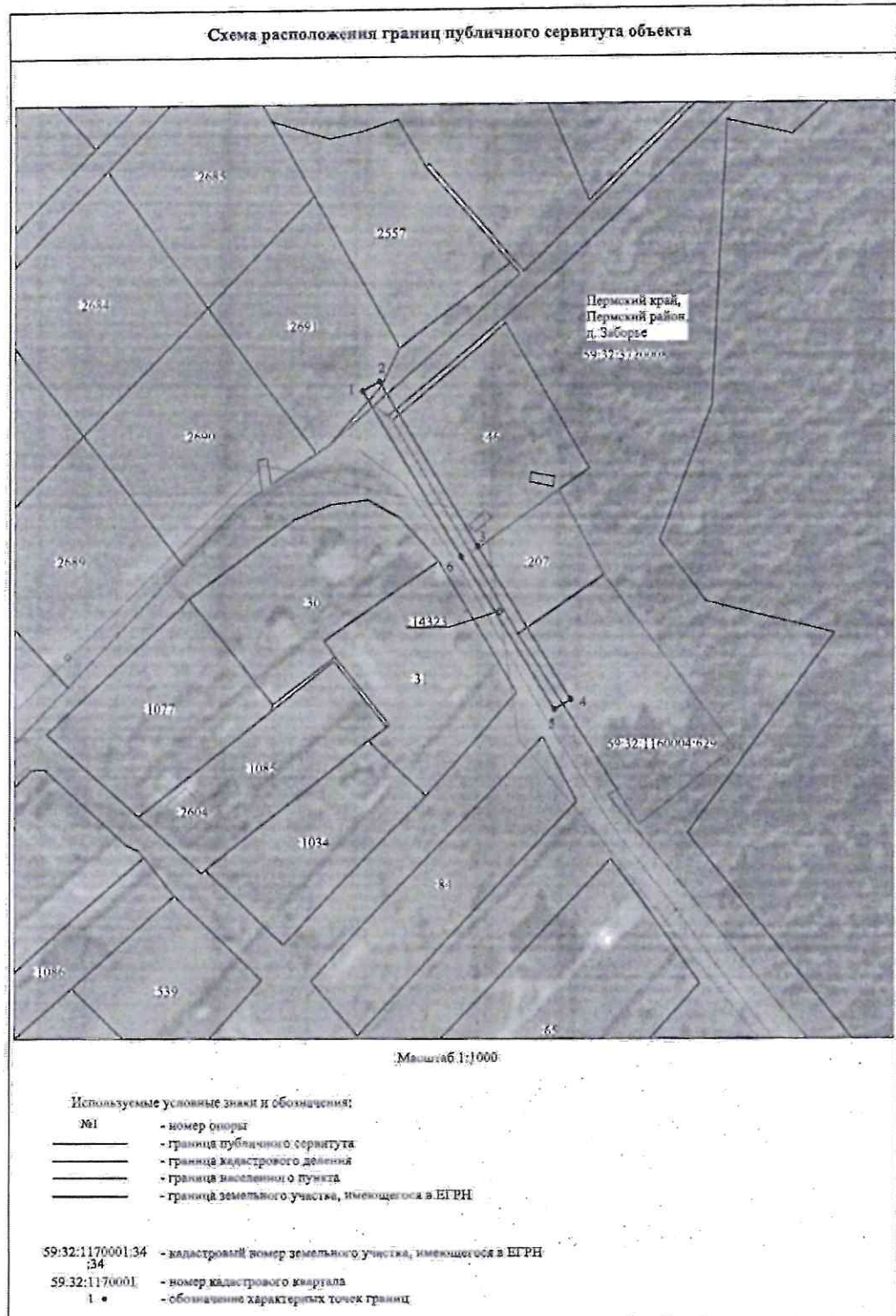
3. Контроль исполнения настоящего распоряжения оставляю за собой.

Председатель комитета



Д.В. Ракицкий

Приложение № 1
к распоряжению
комитета имущественных
отношений администрации
Пермского муниципального района
от 14.09.2022 № 3833



Приложение № 2
к распоряжению
комитета имущественных
отношений администрации
Пермского муниципального района
от 14.09.2022 № 3833

ОПИСАНИЕ МЕСТОПОЛОЖЕНИЯ ГРАНИЦ
Публичный сервитут для размещения объекта электросетевого хозяйства «ВЛ 0,4кВ ф.Береговая (оп.№5-оп.№7) от ТП-66423»
(наименование объекта, местоположение границ которого описано (далее - объект))

Раздел I

Сведения об объекте		
№ п/п	Характеристики объекта	Описание характеристик
1	2	3
1	Местоположение объекта	Пермский край, Пермский район
2	Площадь объекта +/- величина погрешности определения площади (Р+/- Дельта Р)	311 кв.м ± 4 кв.м
3	Иные характеристики объекта	Публичный сервитут для размещения объекта электросетевого хозяйства «ВЛ 0,4кВ ф.Береговая (оп.№5-оп.№7) от ТП-66423» на срок 49 лет

Приложение № 3
к распоряжению
комитета имущественных
отношений администрации
Пермского муниципального района
от 14.09.2022 № 3833

Раздел 2

Сведения о местоположении границ объекта					
1. Система координат МСК-59, зона 2					
2. Сведения о характерных точках границ объекта					
Обозначение характерных точек границ	Координаты, м		Метод определения координат характерной точки	Средняя квадратическая погрешность положения характерной точки (M), м	Описание обозначени я точки на местности (при наличии)
	X	Y			
1	2	3	4	5	6
1	499648.11	2264879.16	Метод спутниковых геодезических измерений (определений)	0.10	—
2	499650.12	2264882.62	Метод спутниковых геодезических измерений (определений)	0.10	—
3	499615.39	2264902.88	Метод спутниковых геодезических измерений (определений)	0.10	—
4	499583.44	2264922.28	Метод спутниковых геодезических измерений (определений)	0.10	—
5	499581.37	2264918.86	Метод спутниковых геодезических измерений (определений)	0.10	—
6	499613.34	2264899.44	Метод спутниковых геодезических измерений (определений)	0.10	—
1	499648.11	2264879.16	Метод спутниковых геодезических измерений (определений)	0.10	—
3. Сведения о характерных точках части (частей) границы объекта					
Обозначение характерных точек части границы	Координаты, м		Метод определения координат характерной точки	Средняя квадратическая погрешность положения характерной точки (M), м	Описание обозначени я точки на местности (при наличии)
	X	Y			
1	2	3	4	5	6
—	—	—	—	—	—

